

Batigest PME

Batigest PME

Batigest PME vous permet de réaliser vos devis en toute simplicité, vos factures et vos suivis de chantiers, de planifier ces derniers et de gérer vos sous-traitants. Interfacé avec Paye PME, Comptabilité PME et Planning, il est l'outil indispensable à chaque PME du Bâtiment.

COMMANDES FOURNISSEURS

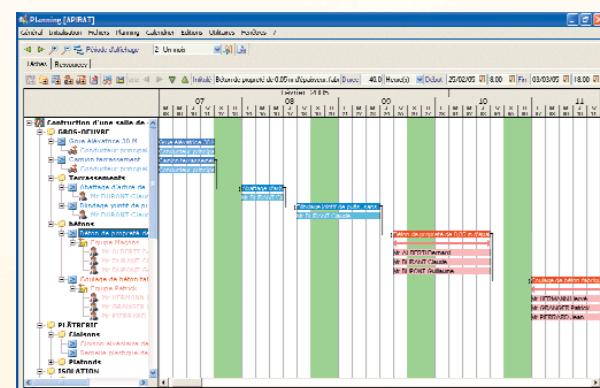
- Saisie manuelle ou automatique des commandes depuis des chantiers, en fonction des fournisseurs associés à la fourniture.
- Gestion complète de la chaîne des achats : Commandes, Bons de réception, bons de retour, factures, etc.
- Deux possibilités d'affectation d'une commande "directe" pour un chantier : globale ou ligne à ligne.
- Solde d'une commande pour tenir compte uniquement des fournitures réellement réceptionnées.
- Planning de livraison selon le délai de chaque fournisseur spécifié dans les fiches éléments.
- Echéancier présent en pied de commande et de facture.

RÉAPPROVISIONNEMENT

Réapprovisionnement automatique, en fonction des besoins de chaque chantier ou du seuil de sécurité défini pour chaque fourniture.

PLANNING V 4 R1

- L'accès aux fonctions de la solution Planning implique son acquisition.



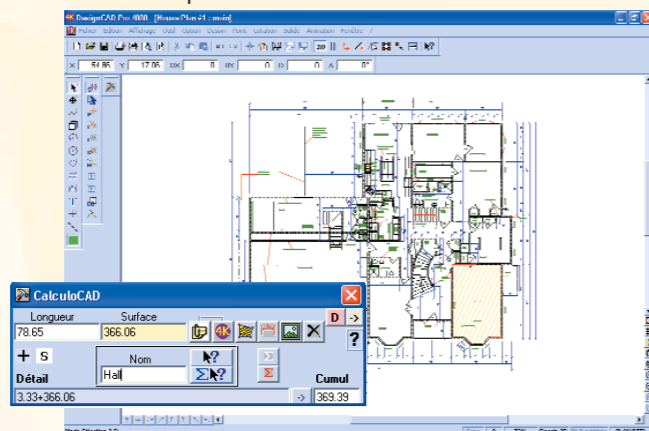
INTERFACE AVEC LES PRODUITS TECHNIQUES APIBAT

Les interfaces avec les logiciels techniques Installateurs-Plombiers, Surfaces, Installateurs-Electriciens et Schémas (selon l'activité de l'entreprise) permettent de récupérer tous les quantitatifs et métrés à partir d'un plan, pour obtenir, en quelques secondes, le devis correspondant.

INTERFACE AVEC LES LOGICIELS DU MARCHÉ

Batigest est interfacé avec le logiciel ANABASE méthode d'analyse des coûts, ainsi que de nombreux logiciels de dessin du marché (DesignCAD, AllPlan, ArchiTECH, PC, Métré CAD, etc.), afin d'apporter une réponse concrète à tous les besoins de quantitatifs.

Un import automatique des quantitatifs au sein du devis, est réalisé depuis l'outil de dessin.



MODULE FINANCIER

- Gestion complète des échéanciers.
- Saisie des règlements clients et fournisseurs et rapprochement automatique avec l'échéancier.
- Lettres de relance.
- Gestion complète des effets et des ordres de paiements.
- Edition de récapitulatifs mensuels.
- Gestion des remises en banque (espèces, traites, L.C.R., prélèvements, etc.) et édition des bordereaux de remises en banque.
- Suivis comptables détaillés (clients, fournisseurs, trésorerie), balances âgées.
- Connexion ETEBAC (transfert de données à distance via un modem) avec la banque, pour une gestion automatisée des L.C.R., virements et prélèvements.

MODULE COMPTOIR

- Module destiné aux entreprises dont une partie de l'activité est consacrée au négoce : devis, commandes clients, livraisons manuelles ou automatiques des clients, génération de bons de livraison, factures clients.
- Nombreuses éditions personnalisables : traites, relevés, statistiques de ventes, statistiques comparatives, synthèse de l'activité, etc.

BATIGEST, CENTRE DE RESSOURCES ET D'INFORMATIONS

Batigest offre un accès direct à une multitude d'informations sur tous les thèmes qui font le quotidien des PME du Bâtiment, il permet notamment :

- De faciliter la gestion de l'entreprise.
- De répondre rapidement aux questions juridiques ou sociales.
- De savoir si les garanties dommages et ouvrage ou perte d'exploitation sont adaptées.
- De rentabiliser les chantiers.
- De répondre aux interrogations concernant les conditions de travail des employés et les règles de sécurité.
- D'aider à résoudre une question technique ou réglementaire sur un chantier.



- Etc.

70% des entreprises se connectent à Internet pour la recherche d'informations réglementaires, techniques, juridiques ou sociales. Batigest permet d'accéder directement, par l'intermédiaire de l'interface **POINT P**, à n'importe quel moment et de manière automatique, à une véritable source d'informations régulièrement mise à jour.



APIBAT - Fax : 05 57 92 93 94 - N°Indigo 0 825 00 92 93 - batcom@apibat.com - www.apibat.com

Nos utilisateurs témoignent



"... Notre entreprise a longtemps utilisé un logiciel " maison " qui n'a pas su s'adapter au fil du temps à notre activité. Nous nous devions de trouver une solution adéquate au mode de gestion d'une entreprise comme la nôtre qui emploie près de 70 salariés.

Ce qui nous a fait opter pour Batigest PME, c'est un savant mélange de souplesse, de simplicité, de puissance, et surtout des résultats à la hauteur de nos attentes. De plus, le logiciel évolue, nous assurant de trouver des réponses à nos futurs besoins."

Bertrand MARTIN (69)

"... Etant déjà une utilisatrice satisfaite de Batigest ENTREPRENEUR, l'entreprise a migré vers la version PME qui s'est logiquement imposée à notre évolution, car nous sommes passés du stade artisanal à celui d'une vraie PME de 45 salariés.

Nos préoccupations actuelles s'attardent évidemment plus sur la gestion des chantiers. Batigest PME nous est d'une précieuse aide et nous permet notamment d'affiner nos analyses.

Bien entendu, les devis tiennent une place importante. Là encore, Batigest PME décuple notre puissance commerciale, grâce à des outils qui nous permettent de mieux nous démarquer et de faire la différence auprès des clients."

Françoise ALLAMBRE (92)

Contrat d'Assistance

Ce service vous accompagne au quotidien. Rappel : il est impératif d'associer contractuellement un revendeur formé et compétent à l'assistance et à la formation de vos logiciels APIBAT.

CONFIGURATION MINIMALE CONSEILLÉE :

Pentium IV - 256 Mo de Ram minimum disponible pour l'application - Résolution 1024x768 - Microsoft Office® 2003 - Windows® 2000 ou XP PRO (toute configuration supérieure améliorera sensiblement les performances). Couleurs en 16 bits minimum. Pour l'utilisation de ses logiciels, APIBAT préconise Microsoft Windows XP PRO. APIBAT vous rappelle que l'utilisation illégale de ses logiciels constitue un délit au même titre que le piratage.

APIBAT 2007 - Tous les marques citées sont la propriété de leurs détenteurs et dépositaires respectifs.



N°1 EUROPÉEN DES LOGICIELS POUR LE BÂTIMENT



APIBAT, partenaire des acteurs majeurs du BTP



Batigest PME

NOS UTILISATEURS APPRÉCIENT

- Intégration des principales bibliothèques du marché (industriels et négociants).
- Personnalisation des fiches et des éditions.
- Fonctions de traitement de texte au sein du devis : polices, couleurs, etc.
- Import d'appels d'offres au sein du devis.
- Intégration d'images, de photos et de visuels.
- Système de couplage téléphonie / Informatique : possibilité de passer des appels téléphoniques directement depuis l'interface Batigest.
- Gestion de la sous-traitance.
- Optimisation des échanges : export des données éditées vers des solutions Microsoft Office® (Excel®), conversion en document PDF, envois d'e-mail et de SMS.
- Analyse des consommations et de la rentabilité.
- Chaîne complète des achats pour une meilleure maîtrise des coûts.
- Gestion multi-stock : entreprises, chantiers.
- Fonctionnalités avancées sur les listes : tris instantanés, double-tri, auto-filtres, classements, regroupements, etc.
- Respect des exigences fiscales : traçabilité et sécurité sur tous les flux de données, grâce à l'archivage.
- Réorganisation simultanée de l'ensemble des dossiers du logiciel.

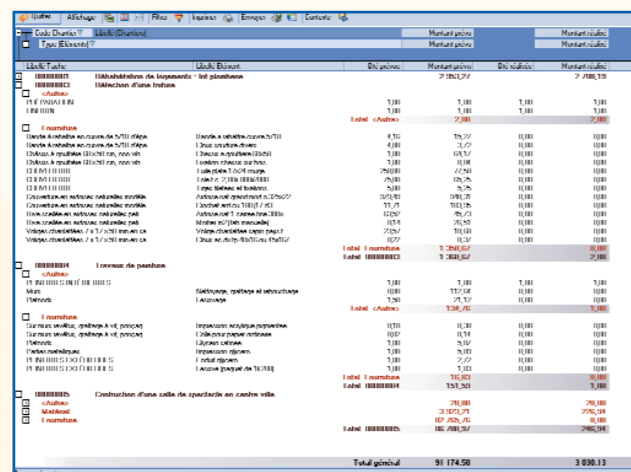
Batigest est un logiciel ouvert, doté de nombreuses interfaces avec les solutions Planning, Comptabilité, mais également avec les principaux logiciels de dessin du marché.



VERSION STANDARD

GÉNÉRAL

- Envoi par e-mail au format PDF, des devis, factures, commandes et autres documents.
- Editions dynamiques : réalisation en temps réel d'éditions intuitives, rapides et personnalisées (tris, regroupements, exports vers Word®, Excel® et PDF, etc.).



- Archivage périodique des données, garantissant la fiabilité et la transparence des données, tout en respectant les exigences fiscales.
- Affichage en temps réel de messages informatifs destinés à l'utilisateur : nouvelles mises à jour, ajouts fonctionnels, obligations légales, etc.

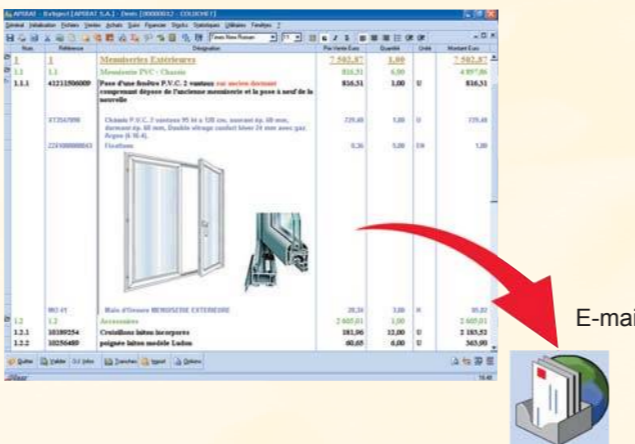
MÉTRÉ

Les formules introduites dans les métrés peuvent comporter des variables, sous-totaux, racines carrées, puissances, diamètres, etc. Ces métrés peuvent porter sur la quantité, les prix ou les désignations.

DEVIS / FACTURES / COMMANDES / BONS DE LIVRAISON

- Découpage jusqu'à six niveaux de tranches et nombre de tranches illimité dans le devis.
- Insertion d'images dans le corps des documents commerciaux.
- Intégration d'articles ou d'ouvrages non-référencés, de textes, de sous-totaux, etc.
- Remise ou actualisation à la ligne.
- Sélection, copie, archivage, suppression, mise à jour globale des lignes, export et import de devis antérieurs, etc.

- Gestion de frais annexes répartis sur la globalité des autres éléments.
- Nombreuses possibilités de mises en forme grâce aux fonctions de traitement de texte (police, couleur, alignement) pour modifier n'importe quelle ligne du devis.
- Définition de variantes dans le devis, introduction de la sous-traitance.



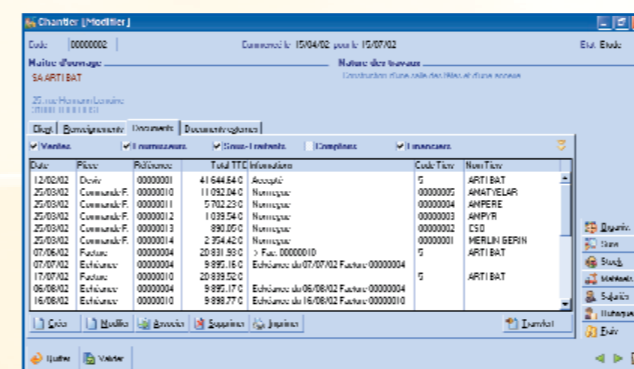
- Edition d'un décompte définitif avec gestion des avenants pour les situations de travaux.
- Import/export de devis pour sauvegarde ou transfert vers des outils bureautiques : texte, Excel®, etc.
- Gestion des postes complémentaires en pied de devis : remise ou majoration sur le H.T. ou le T.T.C.
- Corrections d'architectes possibles dans les factures de situation.
- Sélection de plusieurs mains-d'œuvre de pose dans le corps d'un même document, afin de spécifier les montants de pose propres à chaque ligne.
- Interface simplifiée et intuitive des factures d'acompte, garantissant une gestion des acomptes plus souple.

ÉTUDE DES DÉBOURSÉS

- Analyse des déboursés d'un devis, génération des appels d'offres, saisie des propositions des fournisseurs, génération automatique des commandes, mise à jour éventuelle de devis en fonction des conditions d'achats négociées.
- Edition d'une étude comparative Prévu / Appel d'offres / Commandé / Livré.

SUIVIS DE CHANTIERS

- Enregistrement des déboursés réels par chantier (main-d'œuvre, matériaux, machine, sous-traitance), afin d'obtenir la rentabilité du chantier par poste ou pour la totalité du



chantier, en montants ou en pourcentages.

- Possibilité d'éditer un ensemble de ratios : frais généraux, fourniture et main-d'œuvre, total des heures, des fournitures, de la sous-traitance, du matériel, réalisé, prévu, etc.
- Suivi des chantiers par salarié. Obtention du nombre d'heures travaillées par chantier et rattachement des primes, des déplacements, des indemnités, etc., pour la préparation des bulletins de salaire.
- Associations de documents externes (fichiers Word®, Excel®, etc.) aux chantiers.
- Gestion de plusieurs clients pour un même chantier.

COMMANDES ET FACTURES SOUS-TRAITANTS

- Gestion des commandes et des factures sous-traitants avec affectation à un chantier pour analyse de rentabilité financière et comparative.
- Saisie de tous les types d'éléments (articles ou ouvrages).
- Gestion des échéances et des règlements des factures sous-traitants dans le logiciel Financier.

FICHIERS

- Gestion des clients, fournisseurs, salariés, représentants (pour activité de négoce), sous-traitants, permettant de connaître, pour chacun, les différents mouvements, le chiffre d'affaire, la rentabilité, etc.
- Possibilité d'exporter les listes ou toute autre sélection, vers Excel®.
- Multi-adressage pour les clients, fournisseurs, sous-traitants, etc.

ARTICLES

- Gestion d'éléments de type Articles, Fournitures, Matériels, Main-d'œuvre, Sous-traitance.

- Saisie de conditions d'achats différentes pour 12 fournisseurs.
- Gestion des temps de pose.
- Gestion des unités d'achats, de stockage et de ventes.
- Gestion du mode de conditionnement par fournisseur.
- Intégration de suppléments Métiers dans les éléments et familles d'éléments par l'ajout de champs spécifiques. Associez par exemple le champ « Teinte » dans les fiches éléments de la famille « Peinture ».

OUVRAGES

- Récupération instantanée de milliers de références issues de bibliothèques de prix telles que L'ANNUEL DES PRIX, BATIPRIX, etc., ainsi que la plupart des fournisseurs de matériaux (CEDEO, BROSETTE, CSO, etc.). Création et mise à jour de bordereaux de prix personnalisés par corps d'état, en quelques secondes.
- Saisie quasi-illimitée des composants de l'ouvrage avec deux descriptions, technique et commerciale.
- Affectation des pourcentages de frais généraux et bénéfiques sur chaque composante (fournisseurs, main-d'œuvre, matériel, divers).

CLIENTS

- Multi-adresse, association de secteurs géographiques et de représentants, plafonds en-cours, historiques et mailings.

GESTION DE STOCKS

- Gestion du stock de l'entreprise et d'un stock par chantier.
- Génération de mouvements inter-stocks, etc.

VERSION COMPLÈTE

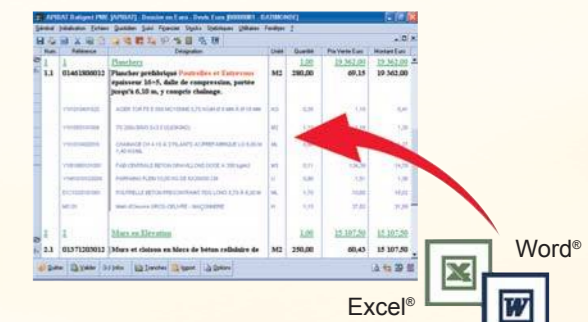
En plus des fonctionnalités de la Version Standard, la Version Complète intègre des atouts fonctionnels propres aux documents commerciaux (devis et factures), des interfaces avec la solution Planning et les logiciels de dessin.

Les modules Comptoir et Financier sont inclus dans cette version.

IMPORT DE FICHIERS DANS LES DEVIS ET LES FACTURES

- Import de fichiers au format texte (ASCII délimité ou non délimité), facilitant la saisie du contenu des devis.

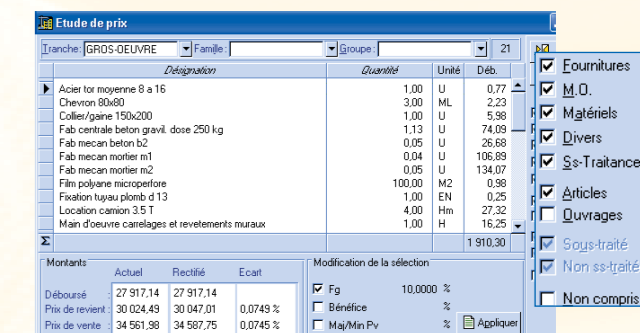
- Import d'appels d'offres ou de tout autre fichier rédigé au format Excel®.



- Import des quantitatifs des ouvrages établis dans le logiciel Nemetscheck AllPlan, via l'interface Batigest/AllPlan.
- Interface d'import simple et rapide.
- Enregistrement de chaque méthode d'import pour rappel ultérieur, directement depuis la liste.

ETUDE DE PRIX DANS LES DEVIS

- Modification totale ou partielle des tarifs au sein des devis.
- Sélection d'éléments autorisée dans une tranche, un groupe ou une famille, avec possibilité de combiner ces critères.
- Modification des taux de frais généraux et/ou de bénéfice d'une sélection.
- Majoration ou minoration du prix de vente d'une sélection en pourcentages.



- Filtrage des éléments concernés selon les modifications apportées à l'étude (ouvrages, sous-traités, non sous-traités, fournitures, main-d'œuvre, variantes, etc.).
- Appréciation de l'écart obtenu entre les prix avant et après application des modifications.
- Colonnage personnalisable permettant la visualisation des seules informations souhaitées par l'utilisateur.